



क्वारेन्टाइन यसको उद्देश्य र महत्व



डा. प्रवेश शर्मा
कार्यालय प्रमुख
पशु क्वारेन्टाइन कार्यालय, नेपालगंज

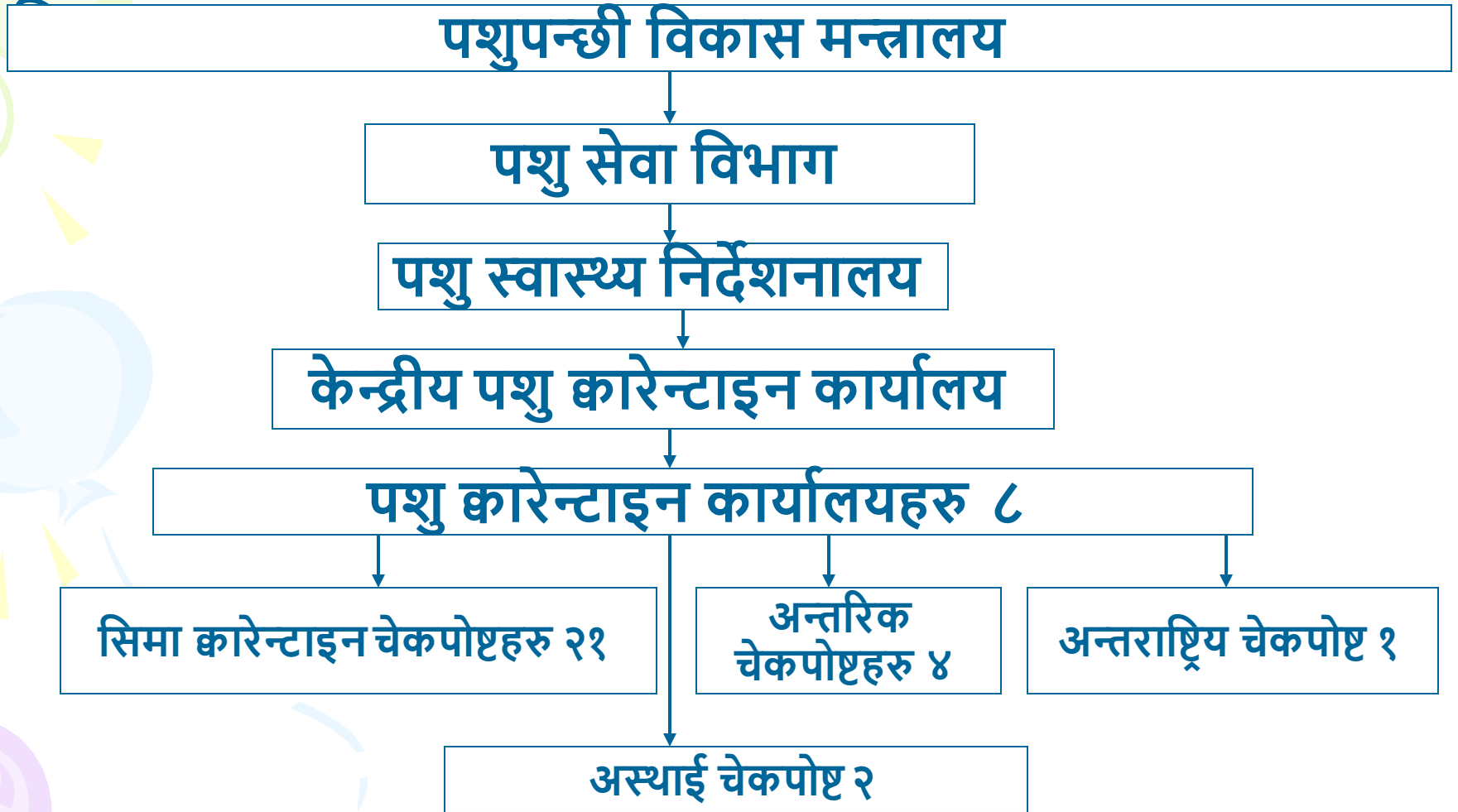
पशु कारेन्टाइन के हो ?

विदेशबाट आयात गरिएका पशु, पशुजन्य पदार्थ तथा पशुउत्पादन सामग्रीमा रोग छ वा छैन भन्ने यकिन गर्न निश्चित स्थानमा निश्चित समय सम्म राखी जांच गर्ने प्रक्रियालाई **पशु कारेन्टाइन** भनिन्छ .

उदेश्यहरू

- ❖ बाह्य मुलुकबाट भित्रिन सक्ने नयाँ रोग तथा संक्रामक रोगहरूलाई भित्रिन नदिने (Stop; Entry, Establishment and Spread of Animal Diseases)
- ❖ पशु, पशुजन्य पदार्थ तथा पशुउत्पादन सामग्रीको आयात / निर्यातलाई व्यवस्थित गर्ने /
- ❖ रोग फैलिएको अबस्थामा रोगको रोकथाम तथा नियन्त्रण गर्ने /

कारेन्टाइन प्रक्रियाका लागि वर्तमान संरचना



● Central Animal Quarantine Office 1

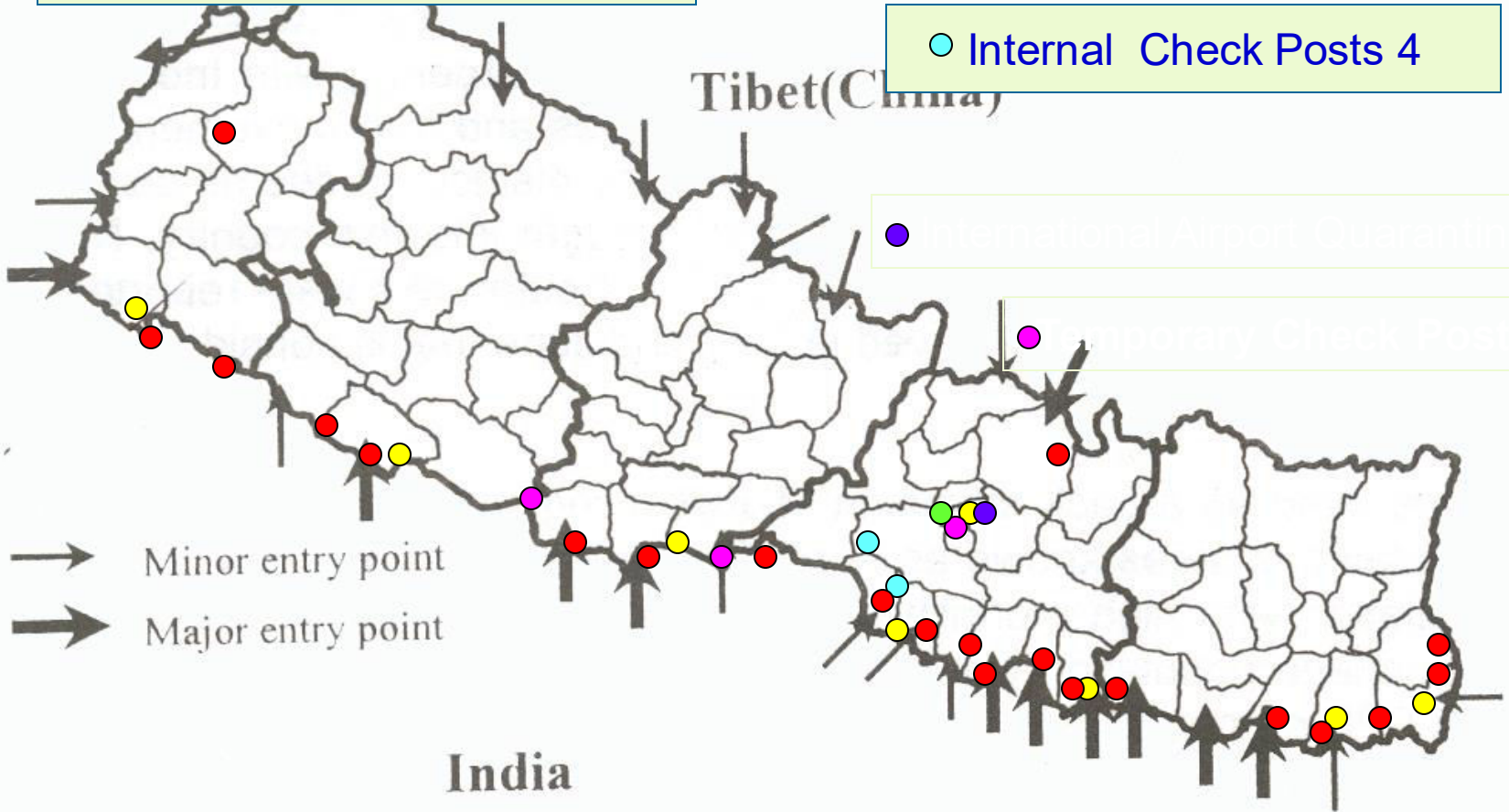
● Animal Quarantine Office 8

● Quarantine Check Posts 21

● Internal Check Posts 4

● International Airport Quarantine 1

● Temporary Check Post 2



पशु क्वारेन्टाइन कार्यालय र अन्तर्गतका चेकपोष्टको बिबरण

सि.न	कार्यालय	पशु क्वारेन्टाइन चेकपोष्ट र जिल्ला			
१	प.क्वा.का.काकड भित्ता	काकडभित्ता झापा	गौरिगंग झापा	भद्रपुर झापा	पशुपतिनगर इलाम
२	प.क्वा.का.बिराटन गर	रानी मोरंग	भन्टाबारी, सुनसरी	माडर, सिराहा	
३	प.क्वा.का.जनकपुर	जटहि धनुषा	भिठामोड	मलंगवा, सर्लाही	
४	प.क्वा.का.बिरगंज	सिर्सिया, बिरगंज	औरहिया, रौतहट	मटिअर्वा बारा अस्थाई	पथलैया आन्तरिक
५	प.क्वा.का.भैरहवा	बेलहिया, रुपन्देही	महेशपुर, नवलपरासी	कृष्णनगर, कपिलवस्तु	
६	प.क्वा.का.काठमाडौँ	त्रि.अ.बि.स्थल	तातोपानी सिन्धुपाल्चोक	रामनगर आन्तरिक	रसुवागढी अस्थाई
७	प.क्वा.का.नेपालगञ्ज	नेपालगञ्ज बाँके	गुलरिया, बर्दिया	भालुबांग, आन्तरिक	
८	प.क्वा.का.गड्डाचौकी	गड्डाचौकी	बेलौरी, कंचनपुर	धनगढी	दार्चुला

नेपालको पशु हाटबजार (जितपुर)



तिब्बतबाट च्यांग्रा नेपाल भित्रिदै



Animal entering Nepal from Tibet



15 March 2021



Animals returning into the respective places after sharing common grazing land at the border point between Nepal and Tibet



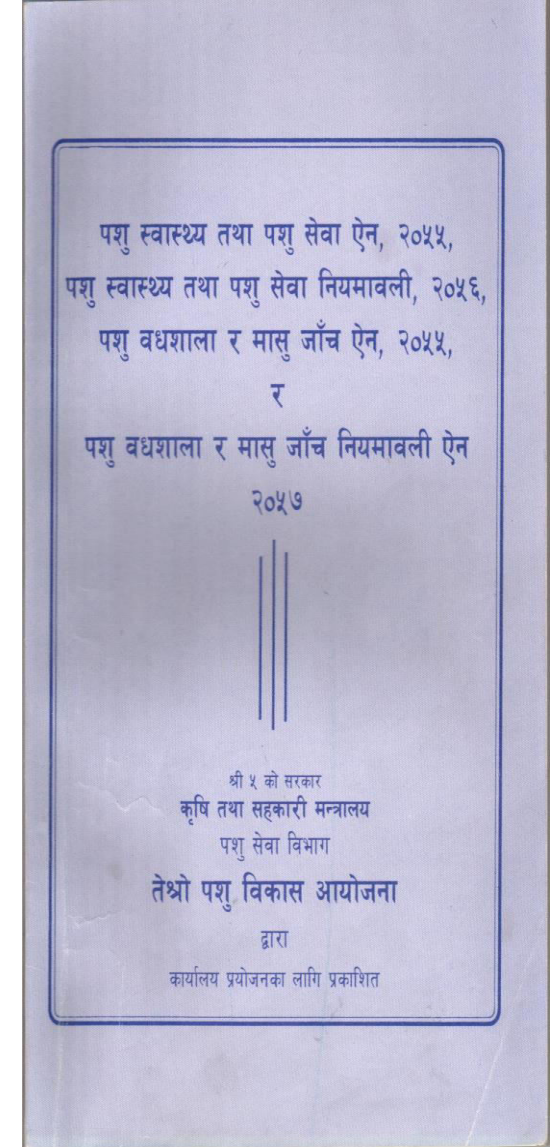
Yak(mountain cattle) also share common grazing at the border

कारेन्टाइनको महत्व

- ❖ नेपाल WTO को सदस्य भएकोले भविष्यमा बाह्य मुलुकबाट भित्रिन सक्ने न्यून गुणस्तरका पशु, पशुजन्य पदार्थ तथा पशुउत्पादन सामग्री प्रवेश हुन नपाउने - नेपाललाई Dumping Place हुनबाट बचाउने -
- ❖ Plant health, Animal health and Human health लाई नकारात्मक असर पर्ने कुनै पनि उत्पादनको हुन सक्ने प्रवेश रोकिने /

कानुनी व्यवस्था

- पशु स्वास्थ्य तथा पशु सेवा ऐन २०५५
- पशु स्वास्थ्य तथा पशु सेवा नियमावली, २०५६
- पशु क्वारेन्टाइन कार्यविधि २०६४
- पशु ढुवानी मापदण्ड २०६४
- खाने माछा ढुवानी मापदण्ड
- खाने तथा ह्याचिंग अन्डाको मापदण्ड
- मासु तथा मासुका परिकार आयात / निर्यात मापदण्ड आदि



पशु स्वास्थ्य तथा पशु सेवा ऐन २०५५

- ❖ कारेन्टाइन चेकपोष्ट र कारेन्टाइन स्थलको स्थापना
- ❖ कारेन्टाइन अधिकृतको नियुक्ति /
- ❖ कारेन्टाइन चेकपोष्टको बाटो भएर मात्र पैठारी गर्नु पर्ने/
- ❖ कारेन्टाइनमा राख्नु पर्ने /
- ❖ कारेन्टाइन प्रमाणपत्र लिनुपर्ने /
- ❖ पैठारीमा प्रतिबन्ध लगाउन सक्ने /
- ❖ कारेन्टाइन अधिकृतले पैठारी गरिएका पशु, पशुजन्य पदार्थ तथा पशुउत्पादन सामग्री प्रवेश गर्न रोक लगाउन, फिर्ता पठाउन, लिलाम गर्न र नष्ट गर्न सक्ने /

प्रवेशमा रोक लगाउन सक्ने अवस्था

- ❖ ल्याइएको ठाउँमा संक्रामक रोगको प्रकोप भएको सूचना प्राप्त भएमा /
- ❖ पैठारीकर्ताले स्वस्थता सम्बन्धि प्रमाणपत्र उपलब्ध नगराएमा /
- ❖ सम्बन्धि प्रमाणपत्र उपलब्ध गराएतापनि केहि पशुहरु संक्रामक रोगबाट मरेको पाइएमा /
- ❖ सवारी साधनमा संक्रामक रोगको लसपस भएको पाइएमा /

सिफारिसपत्र र अनुमतिपत्र लिनुपर्ने

- ❖ जैविक पदार्थ, चल्ला, माछाका भुरा, उत्पादन गर्ने वा पशु दाना वा मासु प्रशोधन सम्बन्धि उद्योग स्थापना गर्नेले रु.३००/ दस्तुर सहित तोकिएको ढाचामा पशु सेवा विभागमा निवेदन दिनु पर्ने /
- ❖ जैविक पदार्थ, चल्ला, माछाका भुरा वा पशु दाना निकासी वा पैठारी गर्नेले रु.३००/ दस्तुर सहित तोकिएको ढाचामा पशु सेवा विभागमा निवेदन दिनु पर्ने /
- ❖ जैविक पदार्थ, चल्ला, माछाका भुरा बिकिबितरण गर्नेले रु.३००/ दस्तुर सहित तोकिएको ढाचामा पशु सेवा विभागमा निवेदन दिनु पर्ने /

पन्धी र पन्धीजन्य पदार्थ आयातको लागि विशेष व्यवस्था

- ❖ बर्डफ्लु संक्रमित मुलुकबाट पन्धी, पन्धीजन्य पदार्थ र पन्धी उत्पादन सामग्रीको आयातमा प्रतिबन्ध /
- ❖ चल्ला पैठारी गर्दा प्रत्येक पटक अन्तर्राष्ट्रिय पशु स्वास्थ्य प्रमाणपत्र र विभागको सिफारिसपत्र साथमै हुनुपर्ने छ /
- ❖ प्यारेन्ट चल्ला पैठारी गर्दा हवाई मार्ग (त्रिभुवन अन्तर्राष्ट्रिय विमानस्थल स्थित चेकपोष्टको बाटो) बाट मात्र ल्याउनु पर्नेछ /
- ❖ चल्ला, चल्ला उत्पादन गर्ने अन्डा र खाने अन्डा पैठारी गर्दा विभागबाट तोकिएको मापदण्ड पुरा भएको हुनुपर्ने छ /

विशेष व्यवस्था.....

- ❖ स्वदेशमै उत्पादित पन्धी, पन्धीजन्य पदार्थ र पन्धी उत्पादन सामग्री एक जिल्लाबाट अर्को जिल्लामा ढुवानी गर्नुपर्दा आधिकारिक बिल र पशु चिकित्सा परिषदमा दर्तावाल पशु चिकित्सकबाट जारी भएको स्वास्थ्य प्रमाणपत्र अनिवार्य रूपमा साथमा लिई ढुवानी गर्नु पर्ने छ /
- ❖ उत्पादन भएकै जिल्लामा एक ठाउँबाट अर्को ठाउँमा पन्धी, पन्धीजन्य पदार्थ ढुवानी गर्नुपर्दा स्वास्थ्य प्रमाणपत्र आवश्यक नपर्ने तर आधिकारिक बिल अनिवार्य रूपमा साथमा हुनुपर्ने छ /

दण्ड, जरिवाना र सजाय

- ❖ चेकपोष्टको बाटो छलेर पशु, पशुजन्य पदार्थ र पशु उत्पादन सामग्रीको पैठारी गर्नेलाई रु. २५,०००/सम्म र त्यस्ता पशु, पशुजन्य पदार्थ र पशु उत्पादन सामग्रीमा संक्रामक रोग पाइएमा दोब्बर जरिवाना हुनेछ /
- ❖ नेपाल सरकारबाट प्रतिबन्धित पशु, पशुजन्य पदार्थ र पशु उत्पादन सामग्रीको पैठारी गर्नेलाई रु. १०,०००/सम्म जरिवाना हुनेछ /
- ❖ प्रवेश गर्न रोक लगाइएका पशु, पशुजन्य पदार्थ र पशु उत्पादन सामग्री ल्याइएको मुलुकमा फिर्ता लैजान करिन्टाइन अधिकृतको आदेश पालन नगर्नेलाई रु. २५,०००/सम्म जरिवाना हुनेछ /
- ❖ यस ऐन र नियमावलीको अन्य दफा उल्लंघन गर्नेलाई रु. ५,०००/सम्म जरिवाना हुनेछ /



विश्व व्यापार संगठन

सचिवालय : जेनेभा, स्विट्जरल्यान्ड

स्थापना : १ जनवरी १९९५

नेपाल : १४७ औं सदस्य

नेपालको सदस्यता : २३ अप्रिल २००४

विश्व व्यापार संगठनको उद्देश्य

- ✓ वस्तु र सेवाको उत्पादक र व्यापारीलाई सहयोग गर्ने /
- ✓ बढी व्यापार, बढी लगानी, बढी रोजगारी र आयामा बृद्धि गरी विषय भरिको आर्थिक अवस्था मजबुत पार्ने /
- ✓ अन्तराष्ट्रिय व्यापार सम्बन्धि नियमहरूलाई पारदर्शी बनाउने /

विश्व व्यापार संगठनका प्रमुख कार्यहरू

- ✓ व्यापार समझौताहरू लागु गराउने
- ✓ विश्व भरिका व्यापार सम्बन्धि नीति नियमहरू पारदर्शी बनाउने .
- ✓ व्यापार सम्बन्धि नीति नियमहरूको समिक्षा गर्ने .
- ✓ सदस्य राष्ट्रहरू बीच व्यापार वार्ताको लागि स्थान उपलब्ध गराउने र सहयोग गर्ने .
- ✓ व्यापार सम्बन्धि कुनै विवाद उठेमा त्यसको समाधान गर्ने .
- ✓ प्राविधिक सहायतालाई समन्वय गर्ने .



WTO को सिद्धान्त

१. भेदभाव नगर्ने

- सबै सदस्य राष्ट्रहरु संग समान ब्यबहार /
- देश भित्र र बाहिरको उत्पादनमा भेदभाव गर्न नपाइने /

२. भन्सार बाहेक आयातमा अन्य नियन्त्रण वा प्रतिबन्ध नलगाउने

३. पारदर्शिता /

भन्सार बाहेक आयातमा अन्य नियन्त्रण लगाउन नपाउने

- ❖ आयातमा प्रतिबन्ध लगाउन नपाइने /
- ❖ परिमाणमा प्रतिबन्ध लगाउन नपाइने /
- ❖ अन्य कुनै प्रकारको अबरोध उत्पन्न गर्न नपाइने /
- ❖ तर पशु तथा वनस्पतिजन्य पदार्थको शुद्धतामा कुनै शंका भएमा Agreement on Sanitary Phytosanitary Measures (कृषि बस्तुहरुको शुद्धता कार्यान्वयन सम्बन्धि सम्झौता) को आधारमा आयातमा रोक लगाउन सकिन्छ /
- ❖ त्यसैगरी कुनै बस्तुको गुणस्तरमा शंका लागेमा ब्यापारमा प्राबिधिक अबरोध सम्बन्धि सम्झौता (Agreement on Technical Barrier to Trade) को आधारमा आयातमा रोक लगाउन सकिन्छ /

कृषिसंग सम्बन्धित सम्झौताहरु

कृषिसंग मात्र सम्बन्धित

१. कृषि सम्झौता

२. कृषि बस्तुहरुको शुद्धता कार्यान्वयन सम्झौता

कृषिसंग बढी सम्बन्धित

३. व्यापारको प्राबिधिक रोकवट सम्बन्धि सम्झौता /

४. बौद्धिक सम्पत्तिको अधिकार सम्बन्धि सम्झौता /

५. सेवा व्यापार सम्बन्धि सम्झौता /

अन्य सम्झौताहरुले पनि कुनै न कुनै रूपले कृषि क्षेत्रलाई असर पारेकै हुन्छ /

SPS सम्झौता

- विश्व व्यापार संगठनको सदस्यता पाउनका लागि गरेको एउटा अनिवार्य सम्झौता /
- कृषिसंग सम्बन्धित सम्झौता /
- पशु, वनस्पति, र मानव स्वास्थ्यसंग सम्बन्धित सम्झौता /
- ऐन नियम बनाउन र कार्यान्वयन गर्न /
- रोग उत्पन्न गर्न सक्ने जीवको प्रवेश, फैलावट र स्थापना हुनबाट बचाउन /

वनस्पति तथा पशुजन्य वस्तुको शुद्धता (SPS) भनेको के हो ?

❖ स्वास्थ्य र जीवन रक्षा गर्न अबलम्बन गरिने उपायहरू खास गरि

- खाद्य पदार्थमा हुने मिसावट, किटाणुयुक्त, विषाक्त, दुषित तथा रोग उत्पन्न गर्न सक्ने कारणबाट बचाउने /
- पशु तथा वनस्पतिबाट मानिसमा सर्न सक्ने Zoonotic रोगहरूबाट बचाउने /
- पशु तथा वनस्पतिमा सर्न सक्ने रोग तथा किराहरूबाट बचाउने
- रोग तथा किराहरूको प्रवेश पछि हुन सक्ने नोक्सानबाट बचाउने /

अस्वस्थकर भनेर आयात रोक्न

- ✓ वनस्पति, पशुपन्धी वा मानिसको स्वास्थ्यमा नकारात्मक प्रभाव पर्ने भनेर प्रमाणित हुनुपर्दछ /
- ✓ World Organization for Animal Health/ IPPC/Codex Alimentarius Commission को मापदण्ड, निर्देशिका र सिफारिस अनुसार हुनुपर्दछ /
- ✓ सो सम्बन्धि हाम्रो कानून हुनुपर्दछ /
- ✓ परिक्षण गर्न पशु कारेन्टाइन, प्लान्ट कारेन्टाइन र खाद्य कारेन्टाइन सक्षम हुनुपर्दछ /
- ✓ परिक्षण गर्ने कार्यमा आयातकर्ताले पनि सहयोग पुरयाउनु पर्छ /

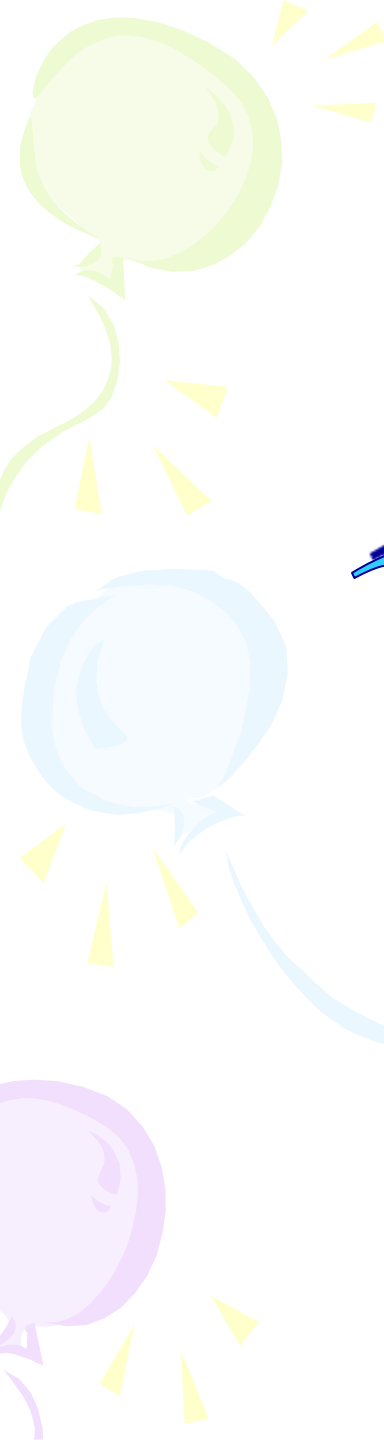
SPS Agreement र नेपाल

- ❖ WTO को सदस्य राष्ट्रको हैसियतले नेपालले जनवरी १, २००७ सम्ममा SPS सम्झौताका प्रधानहरु आफ्नो प्रतिबद्धता अनुसार लागु गर्नुपर्ने बाध्यता रहेको थियो / यो सम्झौताले खाद्य सुरक्षा, वनस्पती स्वास्थ्य र पशु स्वास्थ्यका मापदण्डहरु लागु गर्न बिधि सम्मत नियमहरु निर्माण गरेको छ /
- ❖ यसले सदस्य राष्ट्रलाई आफ्नै मापदण्ड तर्जुमा गर्न अधिकार दिएको छ /
- ❖ मापदण्ड तर्जुमा गर्दा सदस्य राष्ट्र भित्र पशु स्वास्थ्य, मानव स्वास्थ्य र वनस्पती स्वास्थ्य संरक्षण गर्ने हुनुपर्दछ /

SPS Agreement.....

- ❖ मापदण्ड तयार गर्दा अन्तराष्ट्रिय मापदण्डलाई आधार मान्न सकिने /
- ❖ बैज्ञानिक आधारहरु भए स्वदेशी मापदण्डलाई अन्तराष्ट्रिय मापदण्ड भन्दा माथि राख्न सकिने /
- ❖ (तर यी सबै कार्यहरु अपनाउदा बैज्ञानिक आधार र कुनै देश बीच भेदभाव हुनुहुने /

WGGift





Definitions:

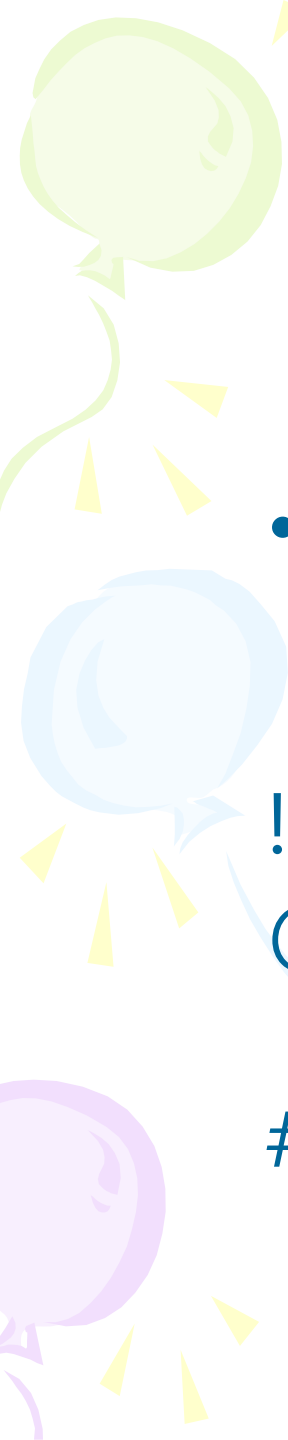
1. Disinfection: Process of making all infections (bacterial, viral & Others) free through physical or chemical methods.
2. Physical : heat, sunlight, wind & electricity
3. Chemical : solids, liquids and gases (steam could be used)

Definitions contd....

- Disinfection:- Process of getting rid of vermins
 - Vermins:- (Rat, foxes etc.) wild animals harmful to plants. birds & other animals.
 - Antiseptics :- Agents which prevent fermentation, putrefaction or disease by hindering or disallowing the growth micro-organisms
- e.g. Acriflavine (1:1000), crystal violet (1%) G.violet Dettol (liquid chloroxylenolis), Iodine and alcohols are some examples of antiseptic

Disinfectants : Mode of Action

- Disinfectants act in one of the three ways:-
 - A. as oxidising agents or reducing agents
 - B. as corrosive of co-agulants acting upon the protoplasm of bacterial life
 - C. as bactericidal



-lgod @ sf] v08 -v_ ;+u ;DalGwt
cg';"lr ! _
lgM;+s|d0f ug]{ ljlw
DISINFECTION PROCESS

- lgM;+s|d0f ubf{ lgM;s|d0f u/Lg] j:t'sf]
k|s[lt x]l/ b]xfosf] s'g} /f;folgs jf ef}lts ljlw
k|of]u ug'{ kg]{5 .

!= r"g -kfgLdf @) k|ltztsf] 3f]n_

@ = ;f]l8od sfaf]{g]6 -kfgLdf % b]lv *
k|ltztsf] 3f]n_

= ;f]l8od xfO8\f]Snf]/fO{8 -kfgLdf ! b]lv %
k|ltztsf] 3f]n_

cfjZos k/]df % k|ltztsf] r"gsf] 3f]n ;d]t
ldnfP/ k|of]luyaf :lsg]5



\$ = kmgf]Ins Pl;8 -kfgLdf #÷% k|ltztsf] 3f]n

–

% = kmgf]Ins Pl;8 / ;Nkm\o'l/s Pl;8sf]
;lDdIf0f ePsf] 3f]n, Ps nL6/ kfgLdf %)
Pd=Pn=;lDdIf0f

^ = kmdf{Ing -\$) k|ltzt sf] kmdf{Ing
emf]nnfO{ kfgLdf % k|ltzt sf] 3f]n

& = ;f]l8od xfO{kf]Snf]/fO{8 -kfgLdf ! b]lv #
k|ltztsf] 3f]n_

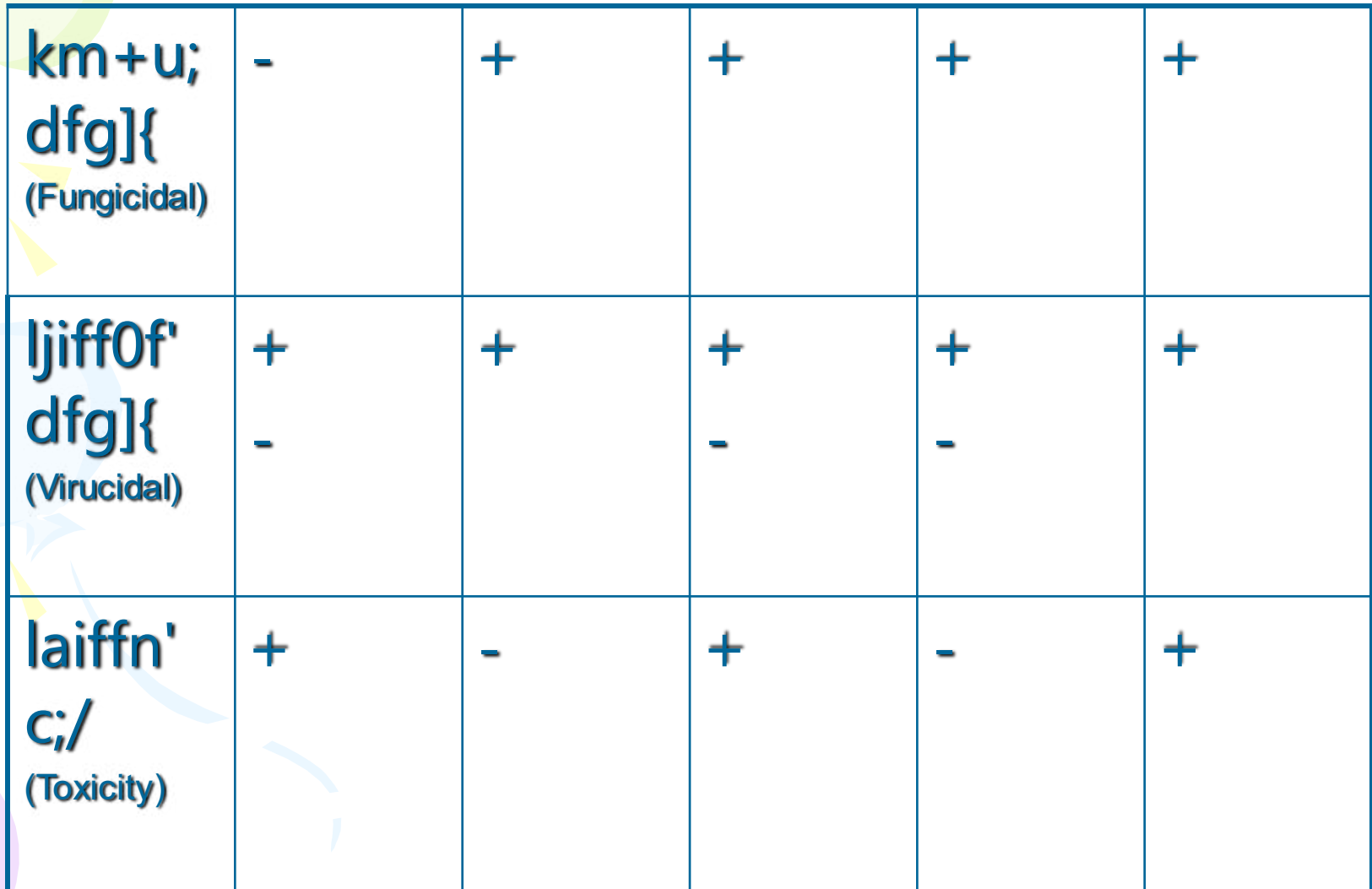
* = kf/fa}hgL ls/0f -Ultra-violet Rays_ sIDtdf
nuftf/ b'O{ 3+6f k|of]u ug]{

Hints & Tips for use

- Disinfectants (Chemical) are in concentrated form
- Appropriate dilution with clean & soft water
- Disinfectant solution should come in contact with the offending material for a sufficiently long time to kill the bacterial life.
- Generally ten minutes to half an hour should elapse before disinfecting solutions are rinsed away.

IgM; +s|d0f ug]{ /;fогx?sf] t'ngfTds laa/0f

u'0f - properties)	Snf]l/g - Chlorine	cfof]l8g (Iodine)	lkmgf]n (Phenol)	Soaf6\; (Quats)	kmd{N8Lxf O{8 (Formaldehy de)
lhjf0f' (Bactericida l)	+	+	+	+	+
lhjf0f'sf] a[l4[/f]Sg] (Bacterio static)	-	-	+	+	+



km+u; dfg}{ (Fungicidal)	-	+	+	+	+
ljiff0f' dfg}{ (Virucidal)	+	+	+	+	+
laiffn' c;/ (Toxicity)	+	-	+	-	+

h}ljs kmf]x/ d}nfd sd ug]{ Ifdtf (Activity with Organic matter)	++++	++	+	+++	+
--	------	----	---	-----	---

gf]6MM Quats = Quaternary ammonium compounds

+ = Positive]

- = Negative property]

+ - = Limited activity for specific property

k|of]u ug]{ 7fp + ÷ ;fdfgM

d]lzg ÷ cf}hf/x? (Equipment)	+	+	+	+	+
kfgLsf ef8fx? (water equipment)	+	+	=	+	=
sfd ug]{ dflg; (Personnel)	+	+	=	+	=
c08f w'g] (Egg washing)	+	=	=	+	+

e'O{ (Floor)	=	=	+	+	+
km'6 jfy (Foot Bath)	=	=	+	+	=
sf]7fx? (Rooms)	+	+	+	+	+
	=		=		

gf]6M Quats = Quaternary ammonium compounds

+ = Positive

- = Negative property

+ - = Limited activity for specific property

Disinfectants Recommended by Other Countries

1. Virkon -S (Potassium peroxymonosulfate and Sodium Chloride)
 - Superior virucidal
 - Used on farm vehicles, equipment and footwear's
 - An excellent disinfectant active against all virus
 - Used in airports as fine mist for arriving passengers.
2. Household bleach (5.25% Sodium Hypo chloride)
 - 2 gallons of bleach with 3 gallons of water for 3%.
 - Manure & built up organic material is removed with soap
 - Boots (Footwear), equipment /vehicles with bleach solution

3. Acetic acid (4-5%)

- Household vinegar (4%) acetic acid
- Manure & built up organic material is removed with soap

4. Soda Ash (Sodium Carbonate)

- 1 pound to 3 gallon of water to make 4% solution
- Mildly caustic and will dull painted surfaces.

5. Lye (Sodium Hydroxide)

- Mix 1/3 cup Lye pellets + 1 gallon of water for 2% solution
- Highly caustic and will cause equipment corrosion
- Personnel protective clothing, such as rubber aprons, rubber gloves and safety glasses must be worn.

Other disinfectants:-

1. TRL 35 Germicidal Detergent
 - Quaternary ammonium compound (detergent + disinfectant)
 - It is fungicidal & bactericidal (2.5 ounce + 35 gallon water)
2. TRL 132 Phenol Disinfectant Cleaner
 - Coal tar derivative
 - Dangerous for cats, primates or bear cats.
3. "Tamed" Iodine
 - used directly to clean wounds, cuts & scratches.
 - can be used as foot bath,
 - Iodine stains.
4. Chlorine
 - Water purification, general sanitation and as deodorizer.
 - Effective against many bacteria, fungi, viruses & algae.
 - Very corrosive and must be washed thoroughly from the surfaces.

